



# TEC EASY PULLET CAGE SYSTEM

- БОЛЬШЕ ТЕХНОЛОГИЙ, БОЛЬШЕ ЗАБОТЫ -

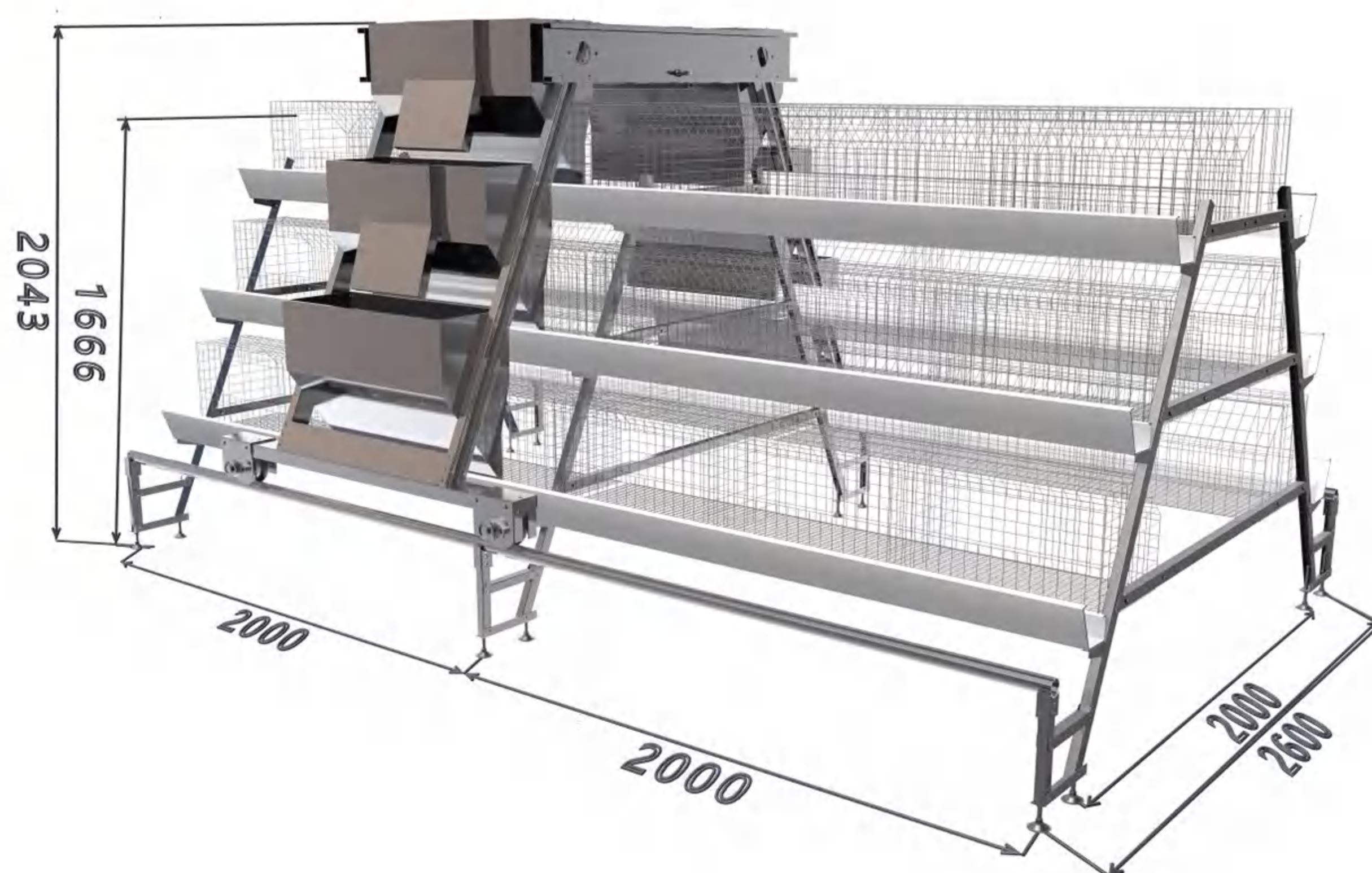
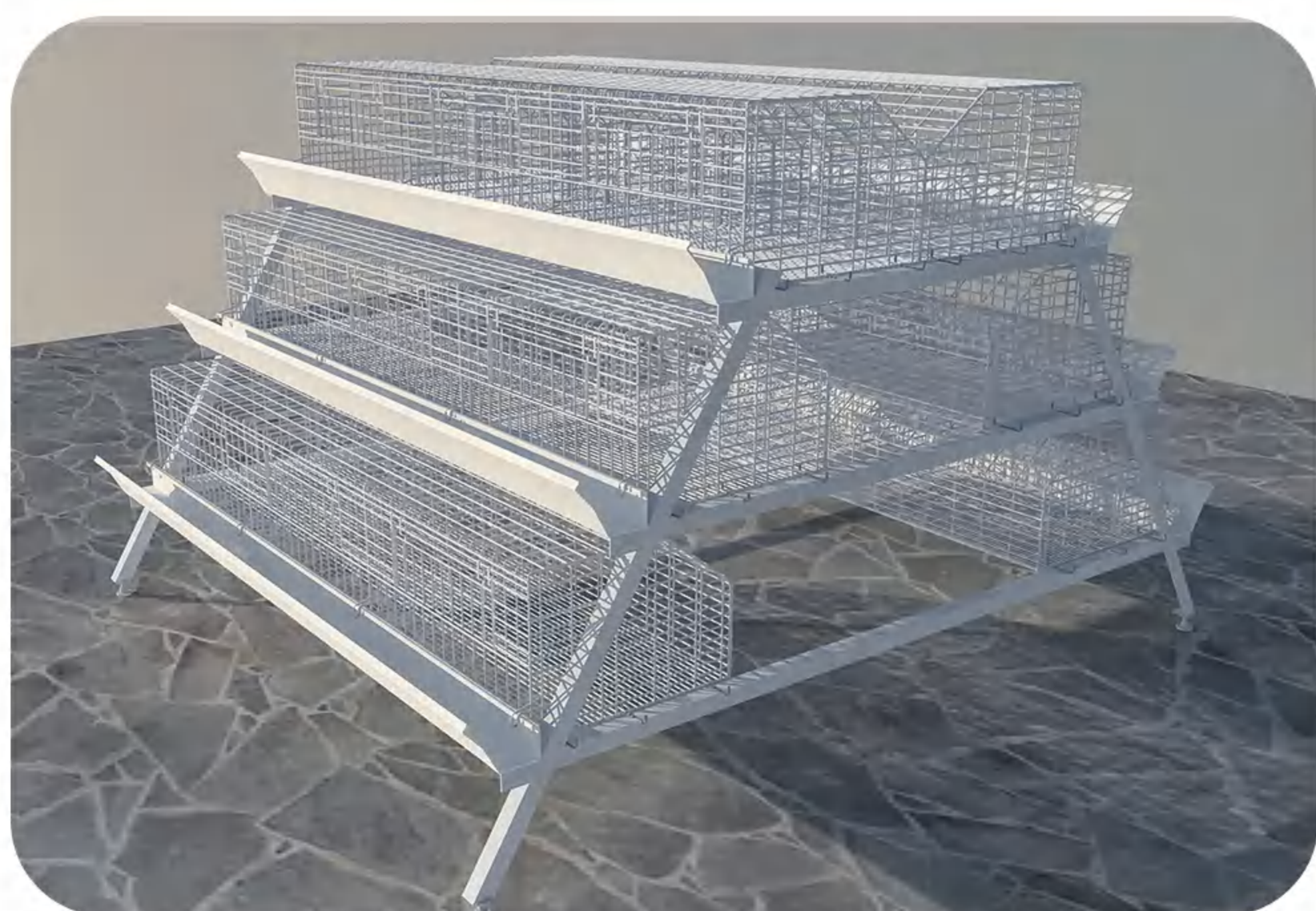




### СТРУКТУРА КЛЕТКИ

- Каждый единичный размер клетки для молодок 1950\*500\*(350--400) мм, 3 ячейки в блоке, с 9-10 птиц на ячейку, размер каждой ячейки 650\*500\*(350-400) мм, поэтому каждая птица может получить 390--433 см<sup>2</sup> по крайней мере в пределах 17 недель
- Нижняя сетка плотно спаяна, пластиковая подушка, которую надевают на нижнюю сетку клетки может защитить ноги молодки и сделать их более удобными

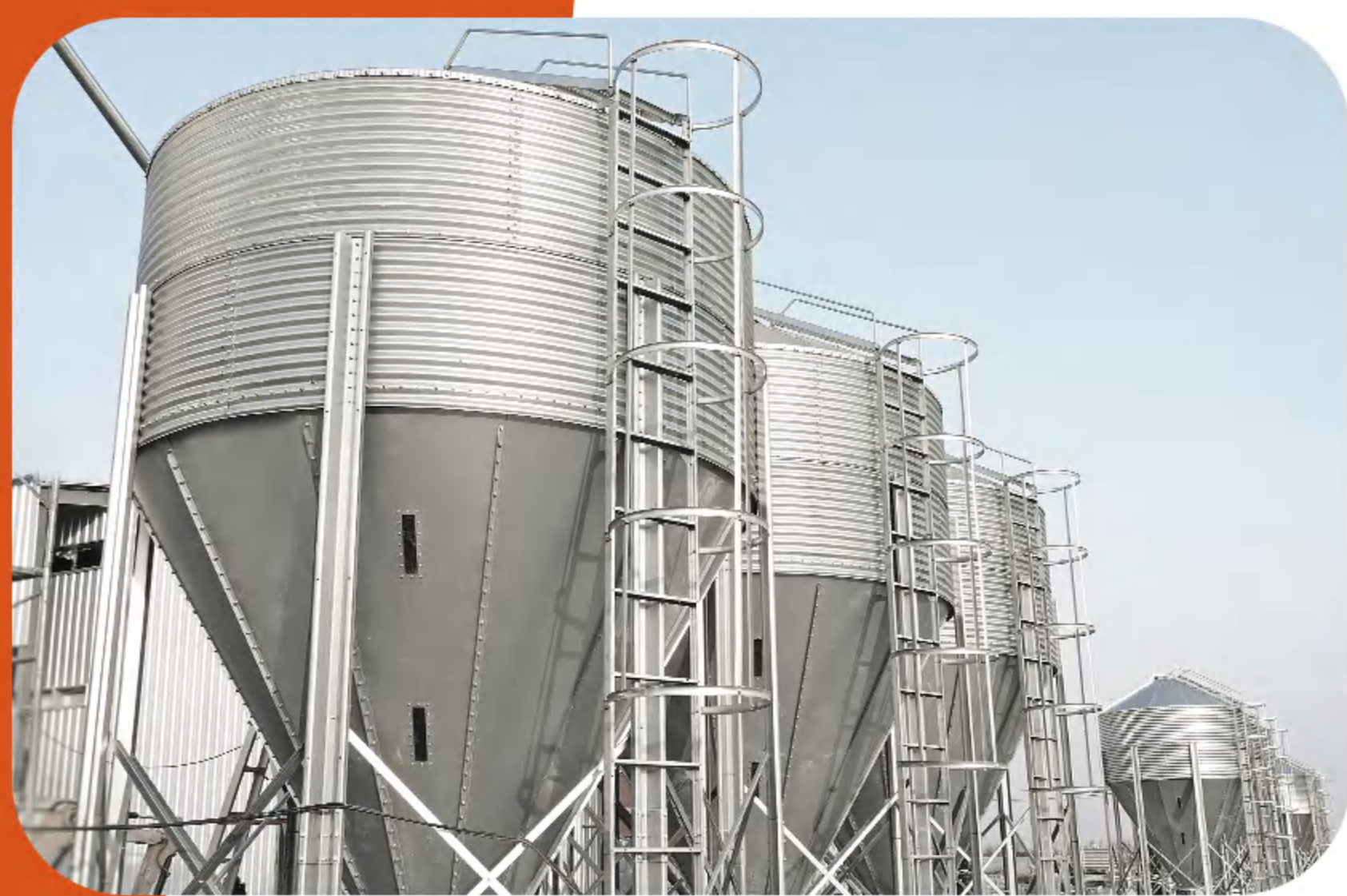
- Сетка клетки для молодки и опорная ножка клетки рамы обработаны методом горячего цинкования потому что эта система обычно работает 3 рецикла в год, и большинство из них работает при высокой температуре дома с влажностью
- Проволочная сетка с цинко-алюминиевым покрытием, 3-4 шт. лучшая защита от коррозии по сравнению с оцинкованной проволокой



Тип №	Измерение /Единица (Мм)	Уровень/набор	Ячейки на	Птиц на клетку	Птиц в наборе
<b>TechEasy 162</b>	1950*500*380	3	18	9	162
<b>TechEasy 216</b>	1950*550*380	4	24	9	216

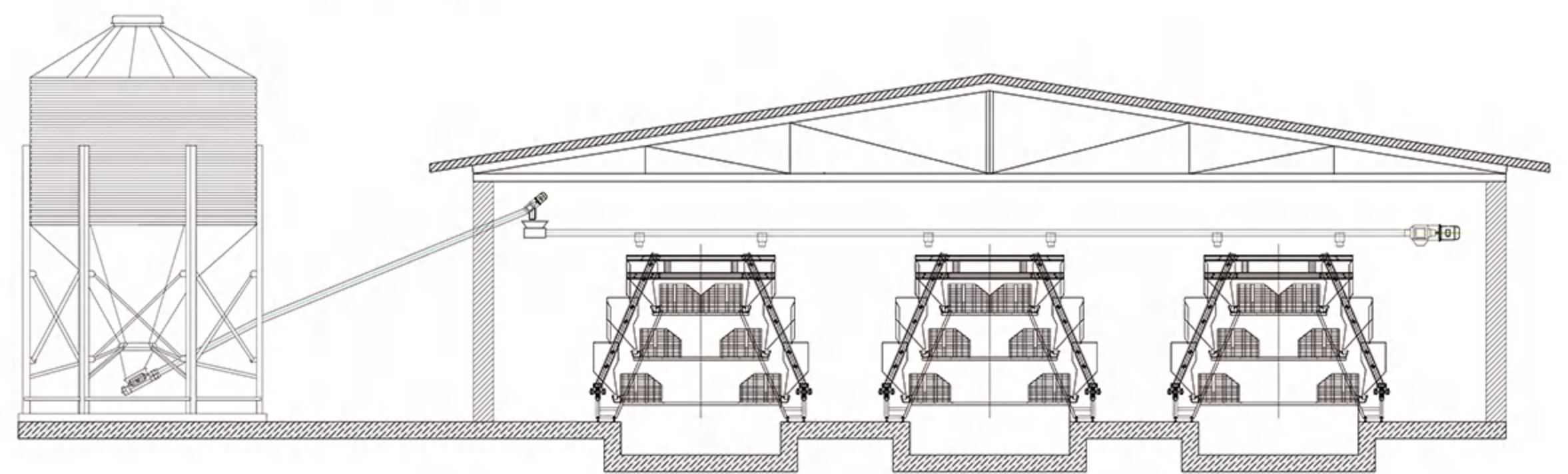


POULTRY FEEDING



## AUTOMATIC FEEDING SYSTEM

- Бункер для корма и основная линия кормления с диаметром шнека 110 мм. может доставить около 3,5 тонн в час



- Метод подачи: кормовая тележка или цепная подача

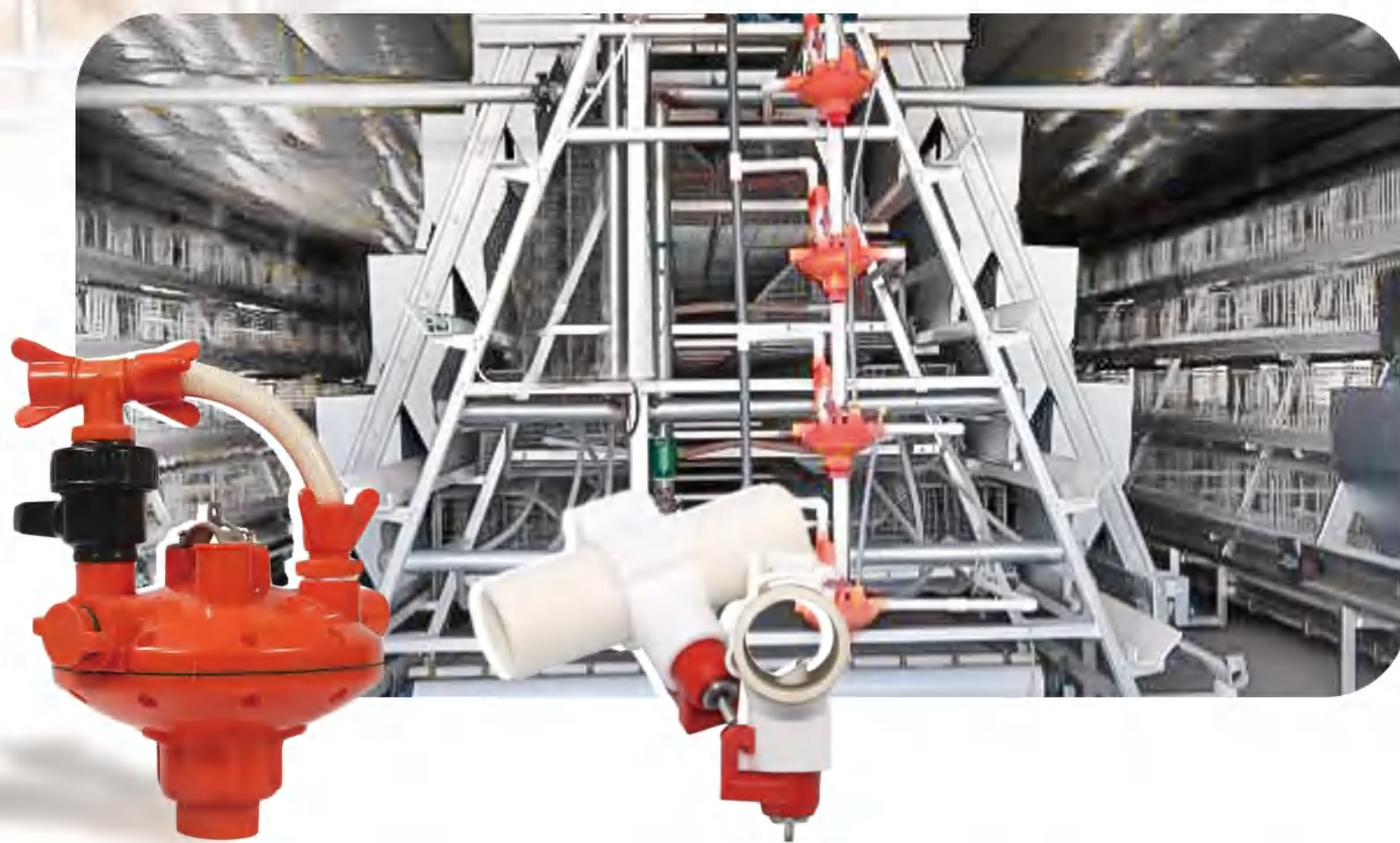


- Простое управление кормлением: электрический блок управления управляет всю систему кормления, и один человек может реализовать кормление всего птичника



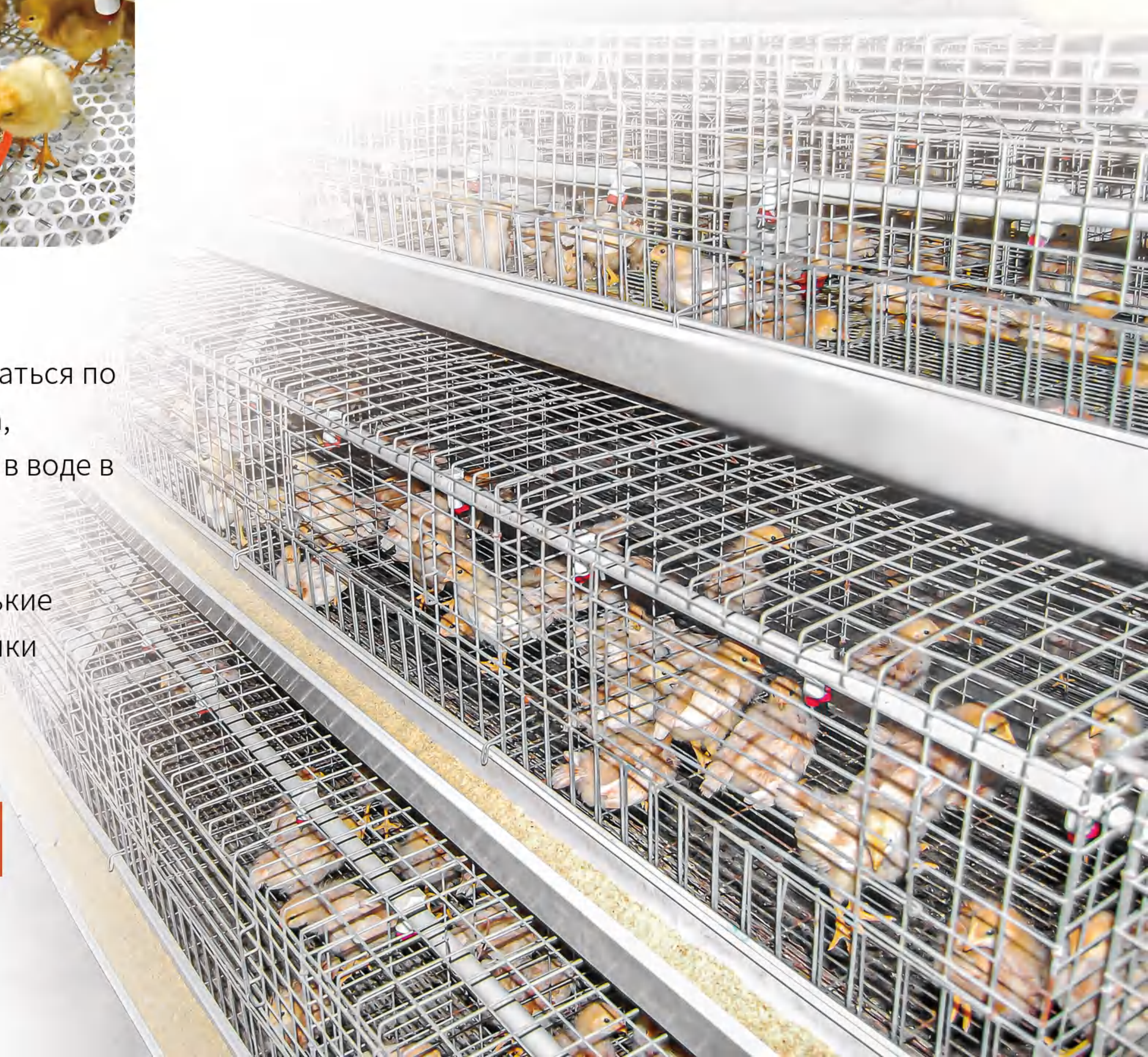
# AUTOMATIC DRINKING SYSTEM

- С 360-градусными ниппельными поилками, чашками для капельного полива и регуляторы давления воды, терминалы, сплиты, вода фильтры гарантируют, что вода чистая и не вредная для слои
- Положение носика для питья научное, с выходом воды на 360°, что упрощает куры пить
- Регулятор воды расположен на каждом ярусе клетки. Подает воду из водопровода в трубы через резервуары с надлежащим давлением
- Фильтры и медикатор используются для очистки воду и сохранить здоровье всех цыплят



- Общая линия воды может регулироваться по высоте в соответствии с цикла роста, удовлетворяя потребности молодок в воде в разный период роста
- На ранней стадии молодняка маленькие пластиковые настраиваются кормушки и поилки, и на дно клетки можно положить подкладки

-БОЛЬШЕ ТЕХНОЛОГИЙ, БОЛЬШЕ ЗАБОТЫ-



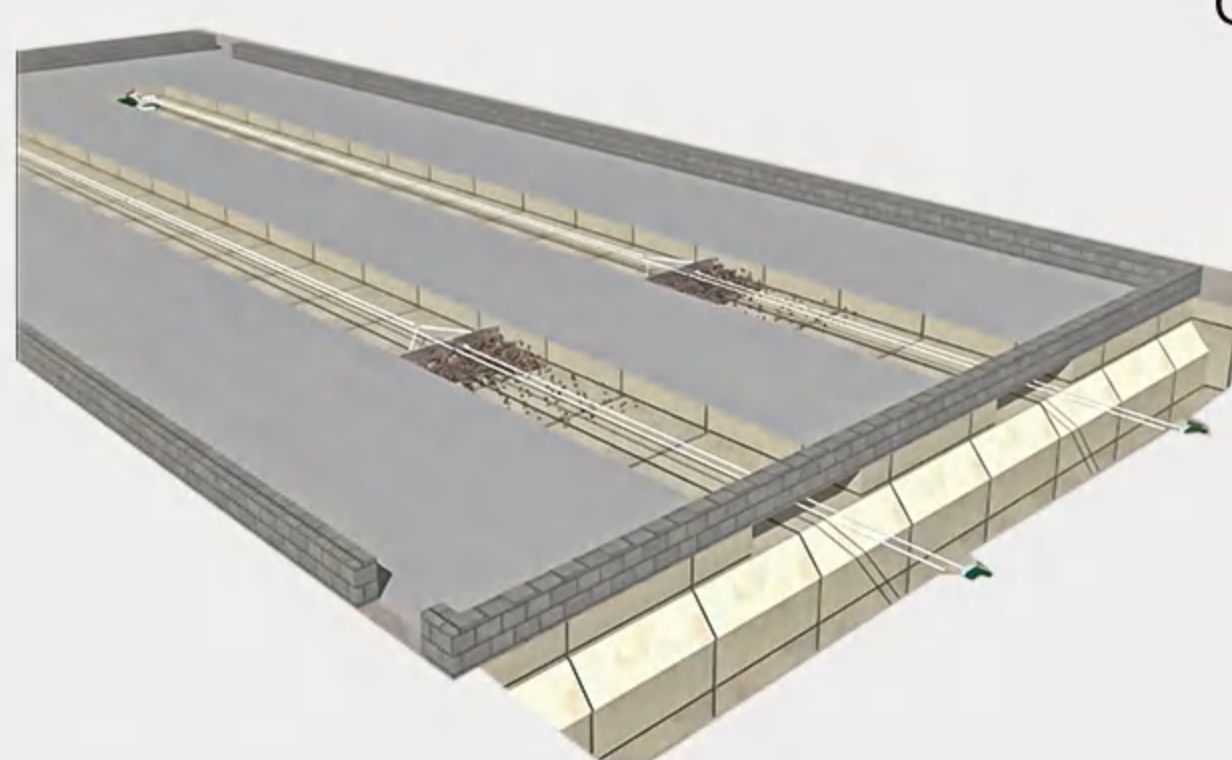
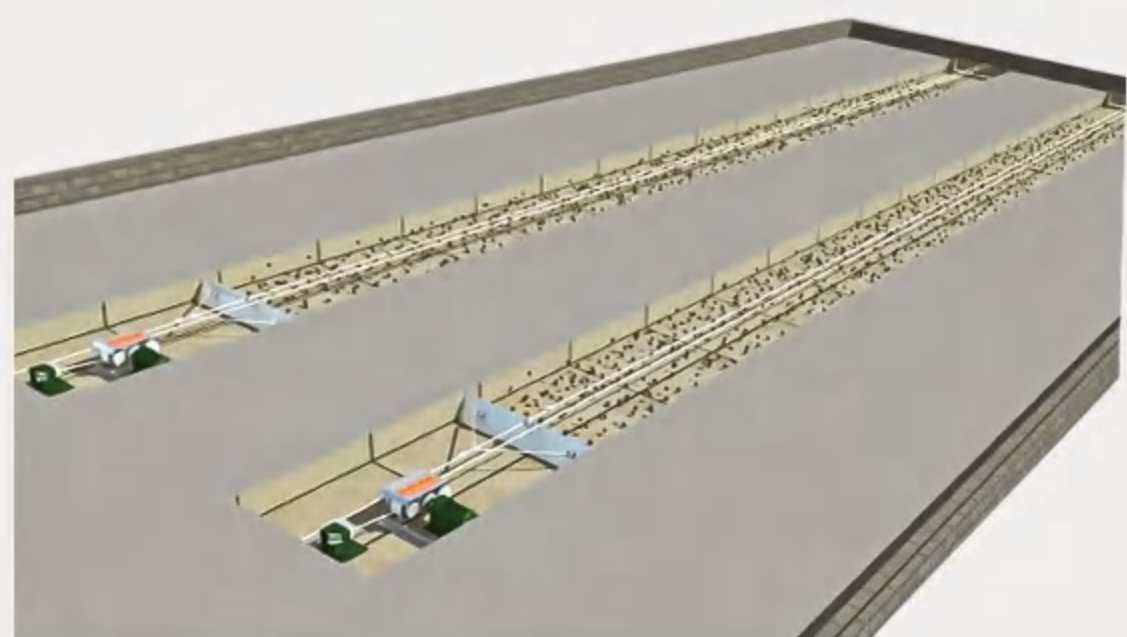


# AUTOMATIC MANURE REMOVE SYSTEM



- Навозоуборочные машины скребкового типа предназначены для клеточных систем TechEasy с каналом для навоза под клетками

- Автоматическая скребковая навозоуборочная машина из горячеоцинкованный материал, хорошие антикоррозийные характеристики и низкая стоимость



- Машины в каждом ряду могут работать самостоятельно, что облегчает удаление куриный помет в любом ряду

# VENTILATION SYSTEM



- Вентиляторы: для контроля скорости ветра и обеспечивает комфортную соматосенсорную температуру
- Контроллеры окружающей среды с блоками управления PLC в соответствии с до заданной температуры для управления вентиляторами, охлаждающие подставки, воздухозаборники работают автоматически



- Охлаждающую подушку можно использовать вместе с ветром плиты для создания циркуляции внутри дома
- Система IOT доступна, все оборудование и данные могут быть контролировать удаленно



- Воздухозаборники изготовлены из материала ABS, влагостойкого и устойчивый к коррозии, не выгорающий
- Центральный блок управления может быть настроен в соответствии с Требования и ситуация дома







## АДРЕС

№ 11 Чанчунь-роуд, зона высоких технологий Чжэнчжоу, Хэ НаН, Китай

## ГОРЯЧАЯ ЛИНИЯ

+86-(0)371-56797621

## ЭЛЕКТРОННАЯ ПОЧТА

poultech@aliyun.com

corner@cnpoultech.com

ben@cnpoultech.com

## МОБИЛЬНЫЕ (WhatsApp и WeChat)

+86-13733845866

+86-15838398703

+86-13663814883

## ВЕБ-САЙТ

[www.cnpoultech.com](http://www.cnpoultech.com)



**HENAN POUL TECH MACHINERY CO.,LTD.**